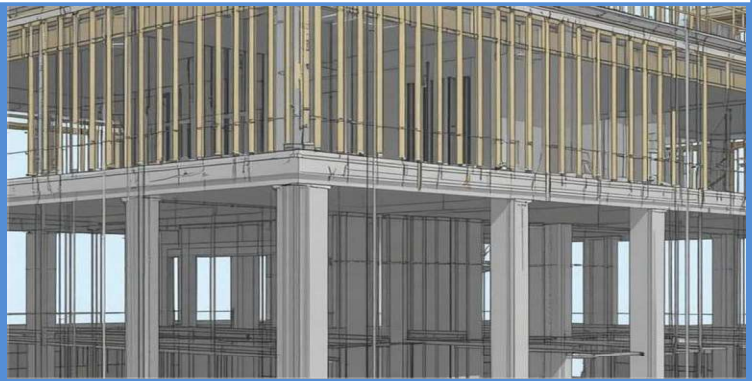


Nuovi applicativi regionali per la gestione delle istanze di autorizzazione/deposito sismico di interventi edilizi

11 giugno 2026
dalle 13.30 alle 18.00

Sondrio
Sala "Succetti" di
Confartigianato Imprese -
Largo dell'Artigianato 1



13.30 Registrazione partecipanti

13.45 Saluti istituzionali

14.00 Introduzione
Immacolata Tolone - DG Territorio e Sistemi verdi Regione Lombardia, Dirigente della Struttura "Misure di prevenzione e protezione per la difesa del suolo e per la mitigazione del rischio sismico"

PROGETTO E CONVERGENZA – IL SERVIZIO SISMICA DA PROCEDIMENTI (ex MUTA) A BANDI E SERVIZI

Alessandro Ballini (DG Territorio e Sistemi verdi Regione Lombardia) - Dalla Dgr 5001/2016 al Progetto "Convergenza": il percorso digitale del servizio Sismica per cittadini, professionisti, imprese e Comuni
Marco Vailati (ARIA S.p.A.) – Il servizio Sismica da Piattaforma Procedimenti a Piattaforma Bandi e Servizi: evoluzione, obiettivi, opportunità.

Silvia Osnago (ARIA S.p.A.) – Demo presentazione Pratica Sismica su Piattaforma Bandi e Servizi: dall'accesso alla Piattaforma alla compilazione dell'istanza sismica.

VERIFICA DI COERENZA CON LE NORME TECNICHE COSTRUZIONI 2018

Alessandro Ballini (DG Territorio e Sistemi verdi Regione Lombardia) e Barbara Borzi (Eucentre)
Introduzione

Silvia Osnago (ARIA S.p.A.) -Accesso alla piattaforma Bandi e Servizi - Profilazione –
Come presentare domanda per il procedimento verifiche di coerenza NTC2018 –
Scrivania digitale di BeS

Barbara Borzi (Eucentre) - Descrizione del servizio (GIPE) - Inserimento di un edificio in CA -
Inserimenti di un edificio in muratura

Q&A e Conclusioni

Partecipazione gratuita previa iscrizione al portale ISI Formazione al [LINK](#)
Agli ingegneri partecipanti verranno riconosciuti 4 CFP